

Karta techniczna

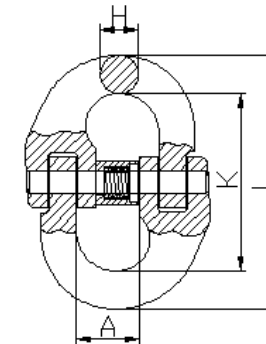
1. Nazwa dostawcy:

Adres dostawcy:

2. Nazwa wyrobu: **Ogniwo przegubowe EN 1677-1**

3. Opis i przeznaczenie: Ogniw przegubowe do zawiesi i podnoszenia ładunków. Klasa 8. Do stosowania w zakresie parametrów technicznych podanych w punkcie 5 i wymagań Dyrektywy 2006/42/WE

4. Przy zastosowaniu w wyjątkowo niebezpiecznych warunkach (np. wysokich temperaturach), zakres zastosowania i redukcję dopuszczalnego obciążenia roboczego należy uzgodnić z dostawcą. Przechowywanie i montaż - zgodnie z instrukcją montażu i stosowania elementów osprzętu do podnoszenia.



5. Parametry techniczne wyrobu:

LP.	Rozmiar [mm]	Wymiary nominalne [mm]						Masa [kg/szt]	WLL Obciążenie robocze [t]	MPF Siła próby [kN]	BF Siła niszcząca [min. kN]	Materiał	Powłoki	Nr kodu wyrobu
		A	L	K	H	Sworzeń [Ø mm]								
1	2	3	4	5	6	7	8	9	10	11	12	13	14	15
1	6	14	60,5	45	7,7	5,1		0,076	1,12	27,5	43,9	Stal 20CrNiMo	Lakier – powłoka proszkowa czerwona RAL3020	6
2	7	21,5	70,5	53,5	8,7	6		0,142	1,5	36,8	58,8			7
3	8	18,5	83,5	62,5	10,6	6,2		0,183	2	49	78,5			8
4	10	23	96,5	71	13	8		0,326	3,15	77,2	124			10
5	13	27,5	124,5	91,5	16,5	10,2		0,690	5,3	130	208			13
6	16	33	143	102	20,5	12,5		1,221	8	196	314			16

6. Informacje dodatkowe:

- Współczynnik bezpieczeństwa -4
- $MPF=2,5 \times g \times WLL$, $BF=4,0 \times g \times WLL$ gdzie g - przyspieszenie ziemskie w m/s^2 (tj. 9,80665)
- Kod identyfikacyjny producenta i produktu: GM074
- Kod identyfikowalności partii produkcyjnej: czterocyfrowy numer wg schematu - RRMM (RR = rok produkcji, MM = miesiąc produkcji)
- Cechowanie: symbol producenta – lub GMG; ; kod identyfikacyjny producenta i produktu; kod identyfikowalności partii produkcyjnej; nr kodu wyrobu; nr klasy – 8; WLL....T
- Informacje dodatkowe – etykieta: ; nazwa wyrobu; nr kodu wyrobu (rozmiar); WLL...T; ilość szt.; numer dostawy; dane producenta i adres strony internetowej.